

kintoneプラグイン 「モジトリ」 紹介

福島コンピューターシステム株式会社
PRセンター DX推進

安斎 未来



会社紹介

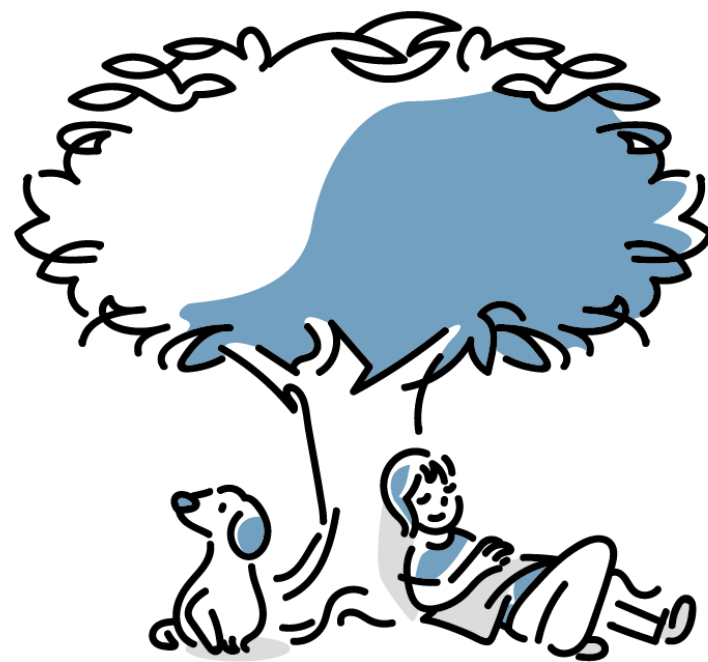


福島コンピューターシステム株式会社

- ◆ソフトウェア開発会社
 - ◆1983年12月16日創立
 - ◆社員数308名
 - ◆本社：
福島県郡山市大槻町字北八耕地13番地
- 相双地区、田村市、東京、茨城、栃木に拠点あり



モジトリについて



What's モジトリ

モジトリはAI-OCRを利用して

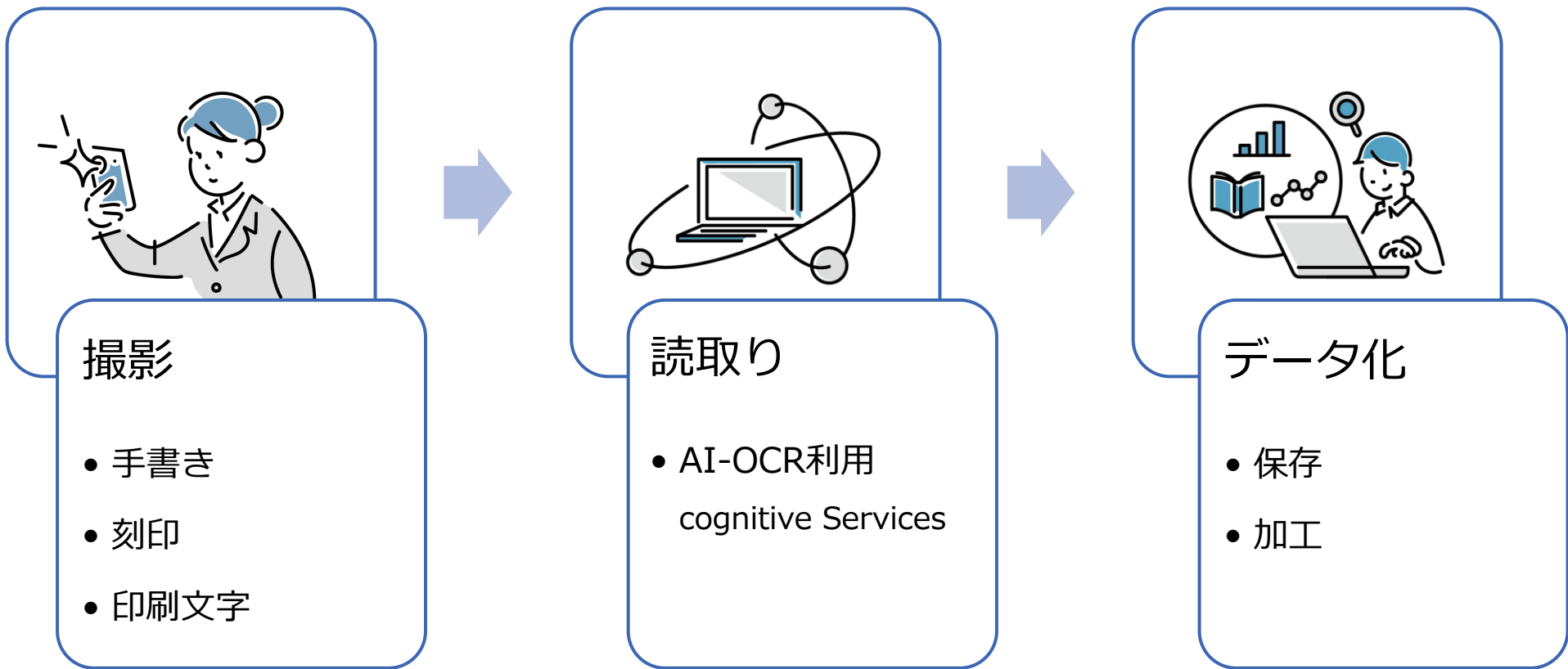
カメラで撮影した写真から決まった形式で並んでいる

文字（モジ）を **取り（トリ）**

出すことができるkintoneプラグイン！



利用イメージ



動作イメージ

For **kintone**

A字 モジトリ

スマホで撮影して、簡単データ化
手書き文字も高精度スキャン
そのままキントーンに保存

簡単・便利な kintone フラグメン登録！

製造元：福島コンピューターシステム株式会社

SoftBank 4G 11:02

三 **kintone** 〰

ポータル

お知らせ

kintoneのご利用ありがとうございます。

[kintoneの使い方はこちら](#)

お知らせ掲示板の使い方はこちら
Edit This Board (English)

アプリ

★ **モジトリ**

★ 入庫管理

ああ xxxx.cybozu.com

モジトリ

使用の流れ

様々な現場で活躍

記録したい文字だけをスキャンしデジタル保存します。

簡単

リース物品

備品管理

現品票

在庫管理

点検業務

便利

モジトリ導入メリット

導入前

目視で確認、手作業で入力

目視で確認

台帳／Excelへ手作業で転記

撮影した写真を台帳と紐づける



- 人により作業時間がかかる
- 誤入力・見落としなどのミスが起こる

導入後

カメラで撮影、自動で入力

スマートフォン、タブレットで撮影

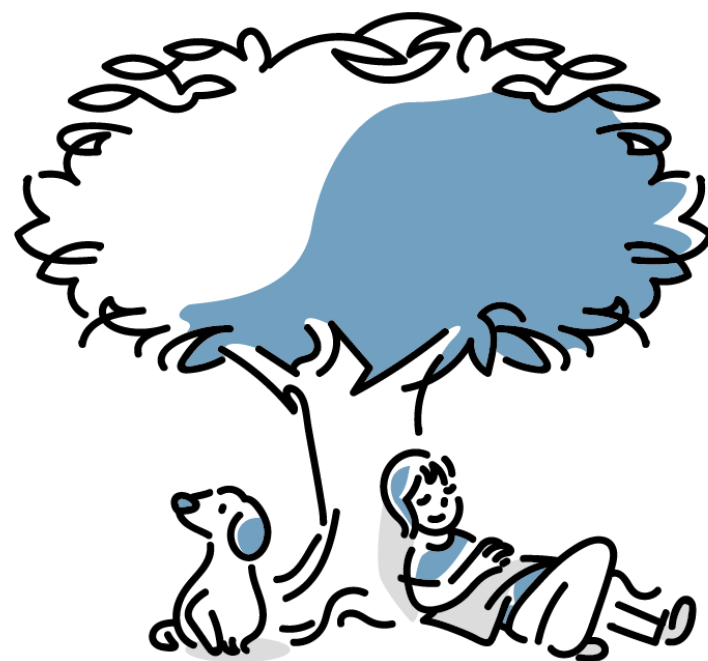
自動でフォームへ登録



- 1回の撮影でデータ登録まで完了
- 転記による記入ミスの削減・正確性UP

主な利用シーン 棚卸・現品票・設備管理・銘板 など

プラグイン設定



設定について

モジトリID／モジトリキー

－試用申込時に送信されるメールに記載

モジトリ設定

アプリ毎に文字の読み取り(モジトリ)ルールなどの設定を行います。

モジトリ ID ?

mojito

モジトリ キー ?

1234

同一のモジトリIDとモジトリキーを複数のアプリに設定可能◎

設定について

モジトリルール

- 読取りたい文字列を定義する設定
- フィールドコード,正規表現,正規表現オプションフラグの順で記載
- モジトリルールの設定数に上限はなし

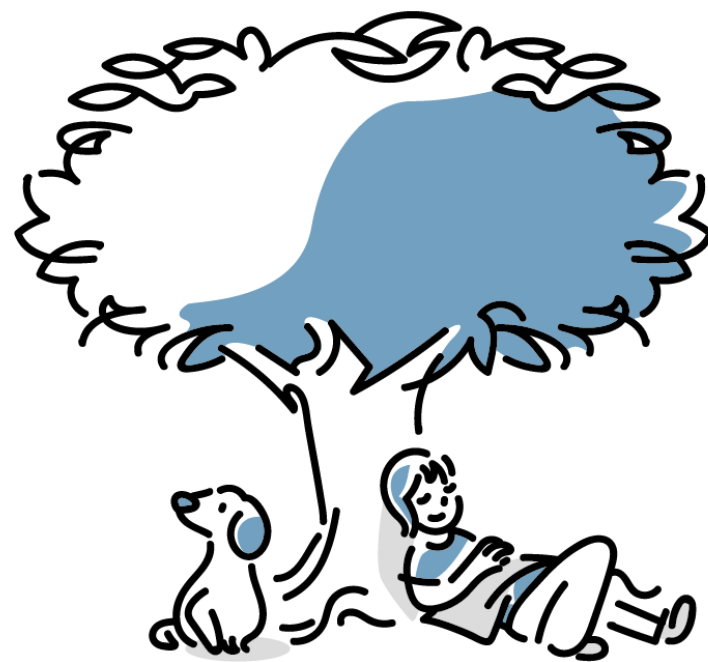
モジトリルール (?)

フィールドコード,正規表現,正規表現オプションフラグ

モジトリルール（参考）

分類	読取り文字	モジトリルール表記	補足
ラベル	MK-1234-5678	MK-[0-9]{4}-[0-9]{4}	指定の文字から始まるラベルなど
数値	12345678	[0-9]{8}	8桁の半角数字
日付	2022/10/25	^[0-9]{4}/(0[1-9] 1[0-2])/(0[1-9] 12[0-9] 3[01])\$	
	2022年10月25日	^[0-9]{4}年(0[1-9] 1[0-2])月(0[1-9] 12[0-9] 3[01])日\$	
	令和4年	(平成 令和)(元 [1-9] [1-9][0-9])年	
単位	100kg	¥d{1,3}kg	1～3桁の半角数字
	1,000m	¥b¥d{1,3}(,¥d{3})*¥bm	桁区切りのカンマ付数字
	¥10,000	¥¥¥d{1,3}(,¥d{3})*¥b	先頭が「¥」の桁区切り付数字

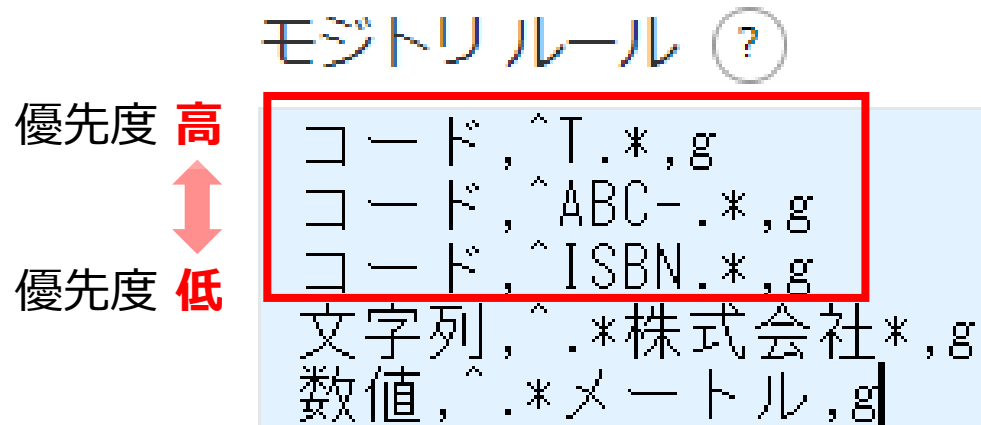
読取りの優先度



読取りの優先度

モジトリルールの優先度

同じフィールドコードに複数のモジトリルールを設定している場合、優先度が高い順に読み取られ、フィールドに保存されます。



読取りの優先度

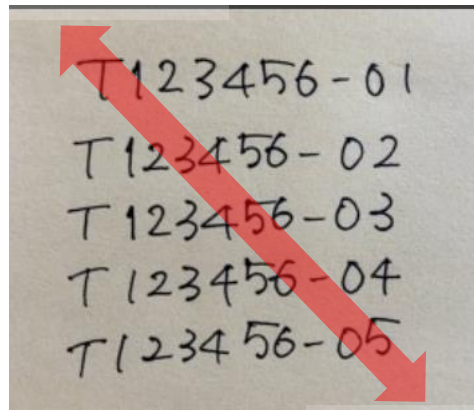
同一モジトリルールの優先度

同じモジトリルールを別々のフィールドに読み取りたい場合、
見つけた順に上から読み取られ、各フィールドに保存されます。

モジトリルール (?)

番号1, ^T[0-9]{6}-[0-9]{2}, g
番号2, ^T[0-9]{6}-[0-9]{2}, g
番号3, ^T[0-9]{6}-[0-9]{2}, g
番号4, ^T[0-9]{6}-[0-9]{2}, g
番号5, ^T[0-9]{6}-[0-9]{2}, g

優先度 高



優先度 低

読取り結果

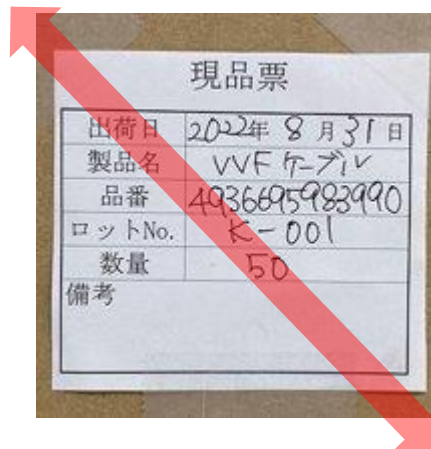
番号1	番号2	番号3
T123456-01	T123456-02	T123456-03
番号4	番号5	
T123456-04	T123456-05	

読取りの優先度

画像文字位置の優先度

左上から右に向かい、右下にかけて文字を探します。
同じモジトリルールに合致する文字は、左上に位置するものから優先してフィールドに保存されます。

優先度 高

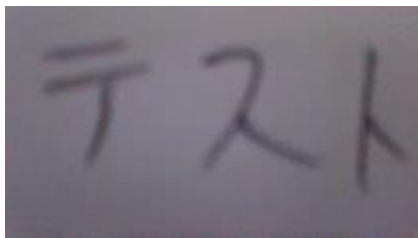


優先度 低

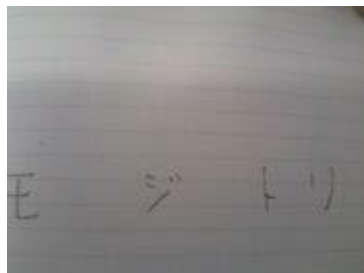
読取りにくい文字

写真写りが悪い場合

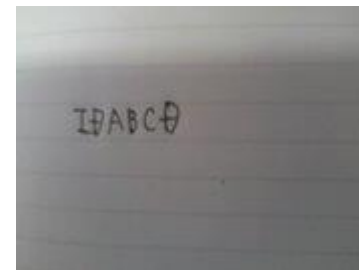
(ぶれ・ぼやけ/ディスプレイ・光反射等)



字幅が広すぎる場合



異なる単語間の幅が狭い場合



読み取り結果
IDABCD

※ID=ABCDなのでABCDを読み取りたいが
IDも一緒に読み取られる



22:33
FREE
000
LILIUI mg/L

※7セグメント文字が大きいのと、近くに単位があるため、
0の下部と単位文字がセットで読み取られる

モジトリ設定可能フィールド

- 文字列（1行）
- 文字列（複数行）
- ルックアップ
- 日付
- 時刻
- 日時
- 数値
- 計算

利用料金

基本料金 _(税抜)	
月額	年額
8,000円	80,000円

※別途、初期設定費用として10,000円

◆注意事項◆

- ・ スキャン可能枚数は9,999枚/月となります。
月に9,999枚以上のご利用をご希望の方は別途ご相談ください。
- ・ kintoneドメイン単位での料金となります。
- ・ 初期設定費用にはお客様専用のAI-OCR環境設定費用、
モジトリルール生成（3つまで）が含まれます。

お問合せ先

◆◆モジトリについて◆◆

福島コンピューターシステム株式会社

PRセンター 安斎・柳沼

Mail : mojitori@fcs.co.jp



◆◆モジトリ試用申込◆◆



試用申込フォームより
お申込みください。

